

F1

VISUALIZADOR: JORDI

FECHA: 26-09-06

HORA: 20:55h

NRO PSF  
75M46K



F2

AUL- OLAS, MONTAÑAS

TEXTURAS: LISO, ASPERO, MOJADO, SEDOSO, VIDRIOSOS, MATE

AUL- ESCAMADO

COLORES: NEGRO, VERDE, BLANCO, AZUL, AMARILLO.

AUL- PROFUNDO

OLORES: FRESCO, SACADO

PLANO

SAPORES: TENAZO, FUENTE

TEMPERATURAS: CALIENTE

SUMIDOS: SILENCIOSO

AUL- BUNTOS  
CUANOS

DIMENSIONES: DENTRO, CILINDRICO, CARGO, CURIENTO,

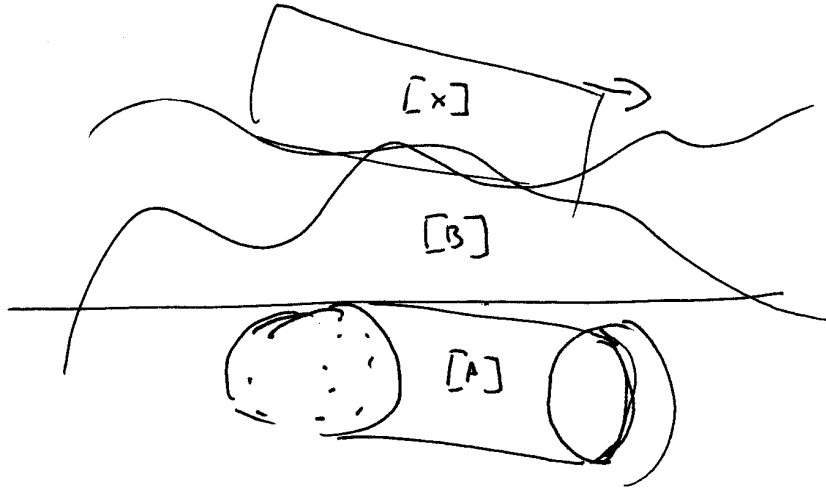
SUBTERRANEO, APAGADO, ONDULADO,

PLANO, ESTRECHO, MOVIMIENTO, RAPIDO

AUL- BARCO.

IMPACTO ESTETICO: ASUSTADO

F3



# F1 [x]

DESDE ARRIBA DE [x] ABOO DEBERIA PERCIRSE

# F2 [x]

TEXTURAS: LISO, ASPERO, DURO, RESISTENTE, GOMOSO, MATE HÚMEDO.

COLORES: AZUL, GRIS PLUMIZO, OSCURO, SOMBREADO MARRON, BRONCE

OLORES: QUIMICO, SACADO, FRESCO

SABORES: QUIMICO, SACADO, FRESCO

TEMPERATURAS: HABITACION, CALIENTE

SONIDOS: RITMICO

(DIMENSIONES: FUERA, GRANDE, PESADO, VERTICAL, CUADRADO HUECO, BAJO, DESCUBIERTO, ANGULAR

IMPACTO ESTETICO: FAMILIAR, MIEDO

AOL-PESADO  
AOL-NAVE PESADA BARCO.

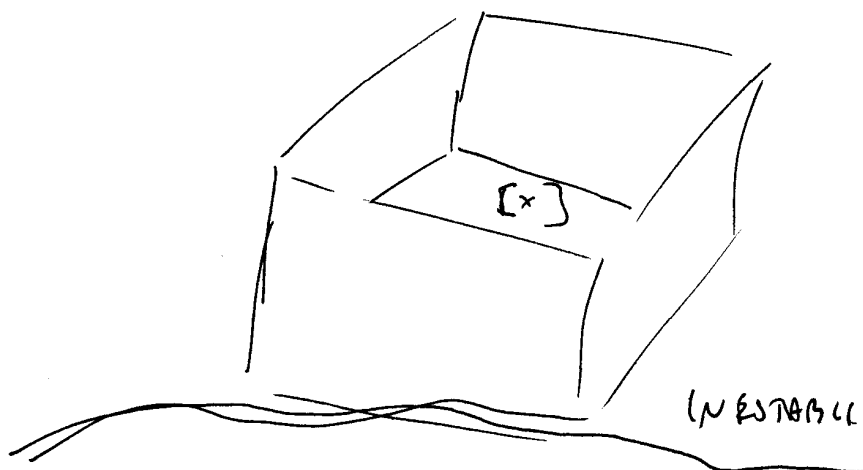
AOL-CORTANTE

AOL-BUQUE GUERRA.

AOL-EDIFICIO

AOL-TERRAMOTO.

# F3 [x]



F41 [x]

S

D

IE

IM

T

I

AOL

ROJO

BLANCO

GRIS APLUMADO

AZUL

MARRÓN

CAJUDO

MOVIMIENTO

BALANCEO

NEGRO

GRANDE

CUADRADO

PLATA

VERDE

CAJUDO

CALIENTE

A FILAR

INSEGURO

PELIGRO

ESTRUCURA

VIVIENDA

~~METROLOGIA~~

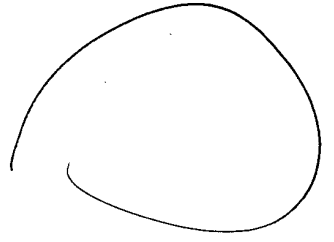
GEOLOGIA

AOL-CAE

SE RESPONDE

## F1 [A]

DESDE ARRIBA DE [A] ALGO DEBERIA PERCIBIRSE



## F2 [A]

TEXTURAS: BLANCO, ARENOSO, ATERADO, FANGOSO,  
GOMOSO.

AOL-BLANCO.

COLORES: MARRON, PLATA, OSCURO, ROJO, BRILLANTE,  
PLATEADO, SOMBRADO

OLORES: FRESCO

SABORES: TERROSO

AOL-ARCILLA

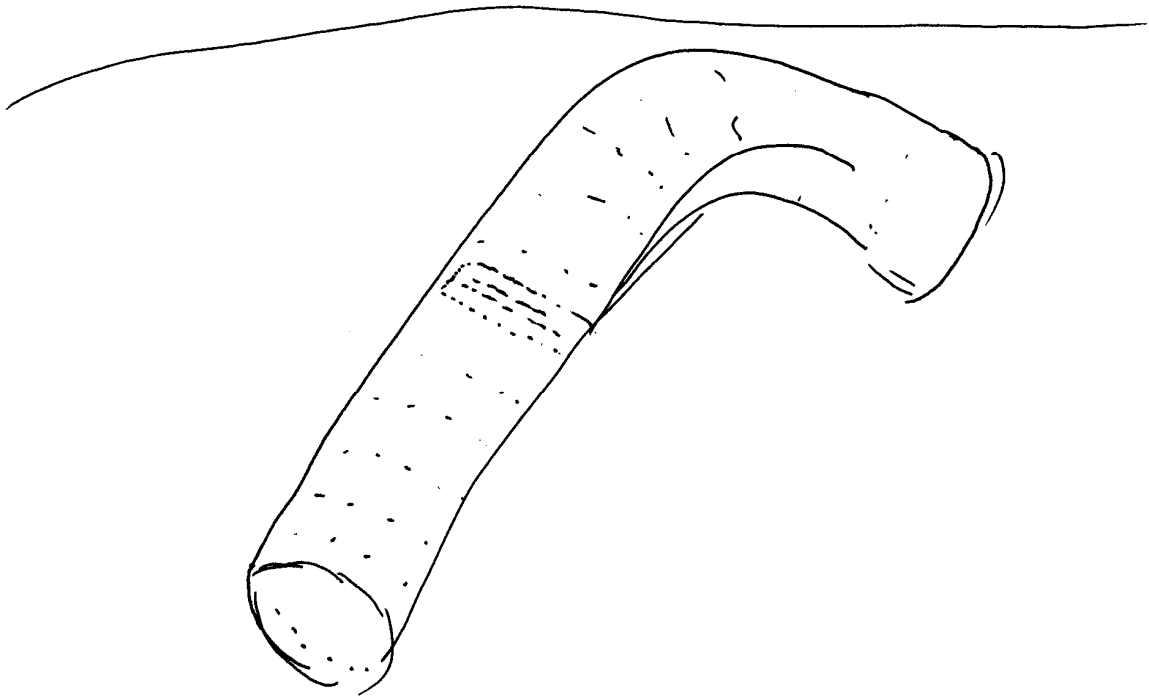
SOMNOS: GOTEO, RITMICO

DIMENSIONES: DENTRO, CUBIERTO, MENIO, CARGO, CILINDRICO

SUBTERRA NEO, CURVADO, DISPENSO, ALARGADO AOL-METRO.

IMPACTO ESTATICO: SUCEDAD, VACIO.

## F3 [A]



F4 [A]

S

D

IE

IM

T

I

AOL

NEGR0  
OSCURO  
ECOS  
MARRON  
PLATEADO  
FRIO  
HÚMEDO  
SUAVE  
MOJADO

CILINDRICO

CARCO

CURVANO

SUOTERRANEO

SUCEDAD

ESTRUCTURA

COMUNICADO  
TRANSLADO  
MODIFICADO

TUNEL

LUCES



CUEVA

# F1 [B]

DESDE ARRIBA DE [B] ALGO DEBEMOS PERCIBIR,



# F2 [B]

TEXTURAS: DURO, RESISTENTE, MATE, AFILADO, POLVORIENTO  
RESISTENTE

AOL- SUELO  
QUEBRADO

COLORES: GRIS, AMARILLO, BLANCO, NEGRO, ROJO  
PLATEADO, MARRON.

AOL- CARRETERA  
CALLE  
ASFALTO.

OLNSES QUIMICO, TERROSO, ARTIFICIAL

AOL- EDIFICIO.

TEMPERATURAS: CALOR, HUMEDO.

AOL- FUEGO.

SONIDOS: RUIDOSO, MEZCLA.

DIMENSIONES: DISPERSO, MOVIMIENTO, LENTO, ABAJO,  
HUECO, ANGULAR, ONDULADO, DURO,  
PESADO, ACENTUADO

IMPACTO ESTETICO: MIEDO, NO ME GUSTA.

# F3 [B]



F4 [13]

S

D

IE

IM

T

I

AOL

GRIS  
MARRON  
LARGUJA  
OSCURO  
          PESADO

LISO  
NEGRO  
          DENSO  
          DURO.

AZUL  
BLANCO  
AMARILLO  
          ABIENTO  
          AFILADO

MIERO

-

TIERRA

GEOLOGIA

CORCHITO

AOL-  
FRANCITOSO



ASFALTO

F1 M11

APROX 100 METROS AL MONTE DEL XUBJECTIVO ALGO NEBULOSA  
SER VISIBILE



F2 M11

TEXTURAS: ARENOSO, ASPERO, DURO, ATERRADIZANTE

AOL- Roca  
CARE.

COCORES: ROJO, AMARILLO, MARRON, BLANCO, GRIS, AZUL  
OSCURO,

AOL- ESCAMONDA

COLORES: QUIMICO, SALADO.

AOL- PLATAFORMA  
PETROLIFERA.

SABORES: SALADO, QUIMICO, FUENTE

TEMPERATURAS: FRIO, HÚMEDO

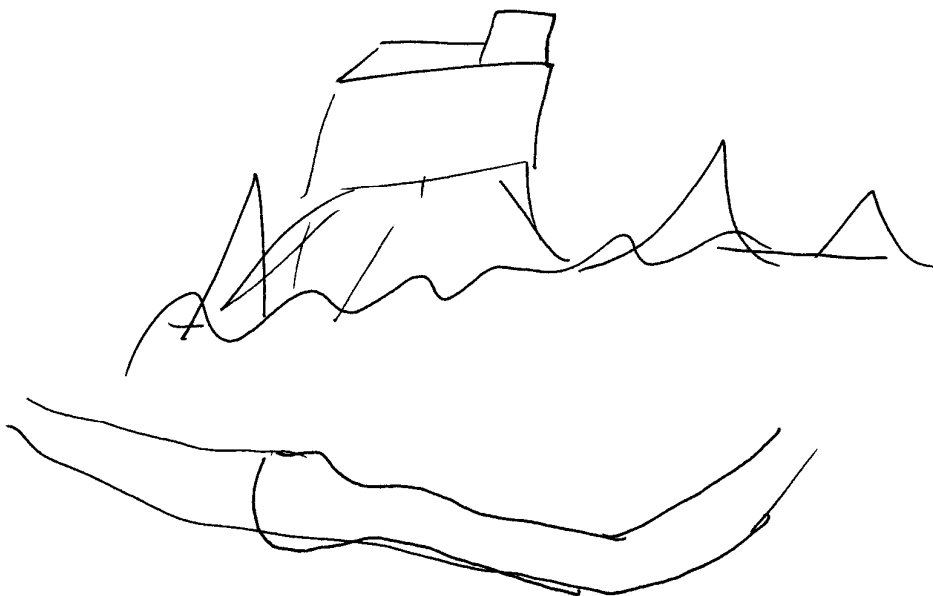
SONIDOS: RUIDOSO, RÍTMICO.

DIMENSIONES: FUERA, GRANDE, EN LO ALTO, ANGULAR

ONDULARIO, SUBTERRANEO, CURVADO, CILINDRICO

HUECO, DENSO.

IMPACTO ESTETICO: IMPRESIONANTE





FCI MAI

S                    D                    IE                    IM                    T                    IT                    AOC

AMARILLO  
AZUL  
MARRON  
GRIS  
ROJO  
TURQUESA  
PUNTO  
HUMERO

AOC-BALSA



AOC-TURQUESA  
AOC-PUNTO  
AOC-HUMERO

INMENSO  
FINO ALTO  
PEQUENO

FRIJO

ESTRECHO  
SUSTENTADO

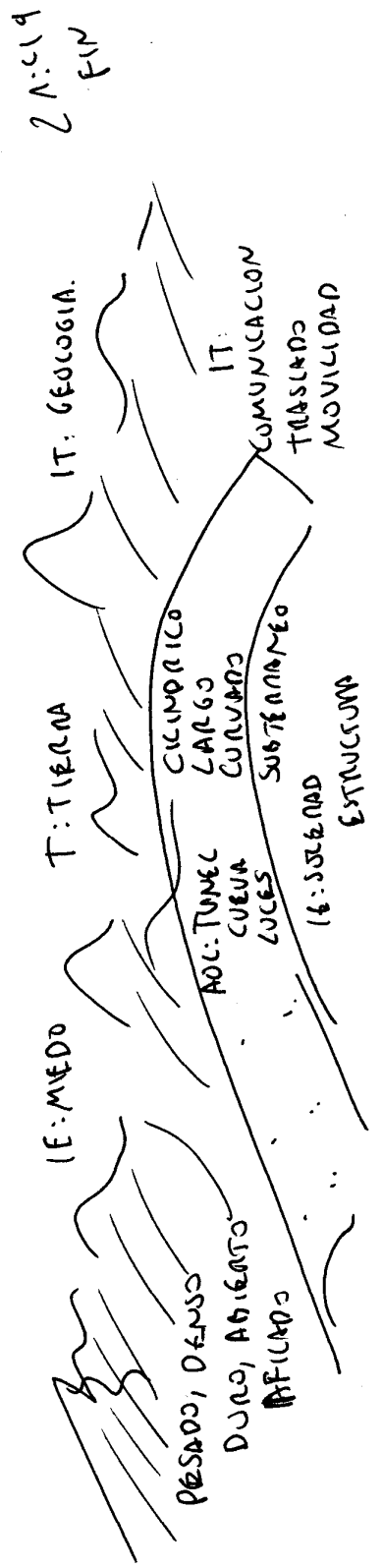
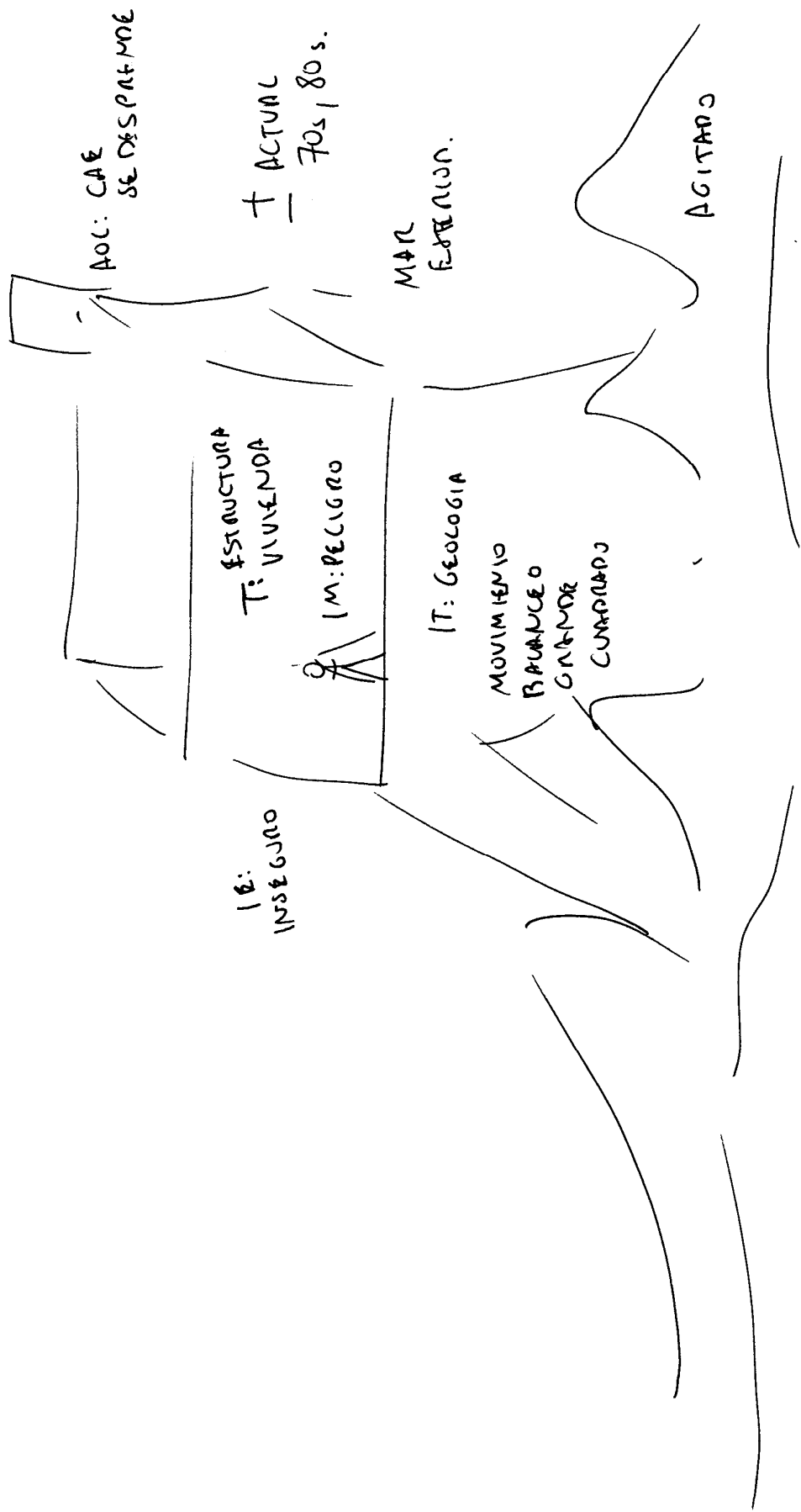
MIEDO

PELIGRO

ESTRUCIONA  
TORRE  
METAL

TRAMAJO  
REUMON

D.S.



**Resumen:**

El objetivo parece ser una estructura grande y cuadrada, más baja que alta que tal vez esté en alto, como si fuera una torre. Podría ser una vivienda o un lugar de trabajo o reunión. Parece insegura y se pasa miedo. Está sobre un terreno muy irregular e inestable, puede que incluso se mueva o balancee.

Bajo ella hay un terreno muy irregular, pesado, denso y duro que está abierto y con partes afiladas, como una especie cascotes, está enganchoso con una formar como de corcho (pequeñas bolas marrones), podría la tierra o asfalto levantado, me da miedo y tiene que ver con geología.

Más abajo, quizás en el subsuelo hay una especie de cañería con un codo. Larga, cilíndrica, curvada. En el interior, a su alrededor hay como unos puntos cada x espacio, como anillos punteados, es una estructura que me produce soledad. También podría ser un túnel o una cueva con alguna luz o farol en su interior. Se usaría para comunicar un lugar con otro, para trasladarse.

**Postulados:**

1. Una plataforma petrolífera en medio del océano con un mar muy violento.
2. Un gran buque en medio de una tempestad.
3. Un edificio en un lugar que está sufriendo un terremoto.
4. Una construcción sobre un terreno muy irregular, rocas puntiagudas, etc.
5. Rascacielos cayendo por movimientos de tierra.



31 August 1945. WWII Veterans come home to a pier in New York after war is over.

**Barco que vuelve a casa con los veteranos de la Segunda Guerra Mundial para celebrar el fin de la guerra.**

Ship of returning WWII veterans coming home to celebrate the war is over.